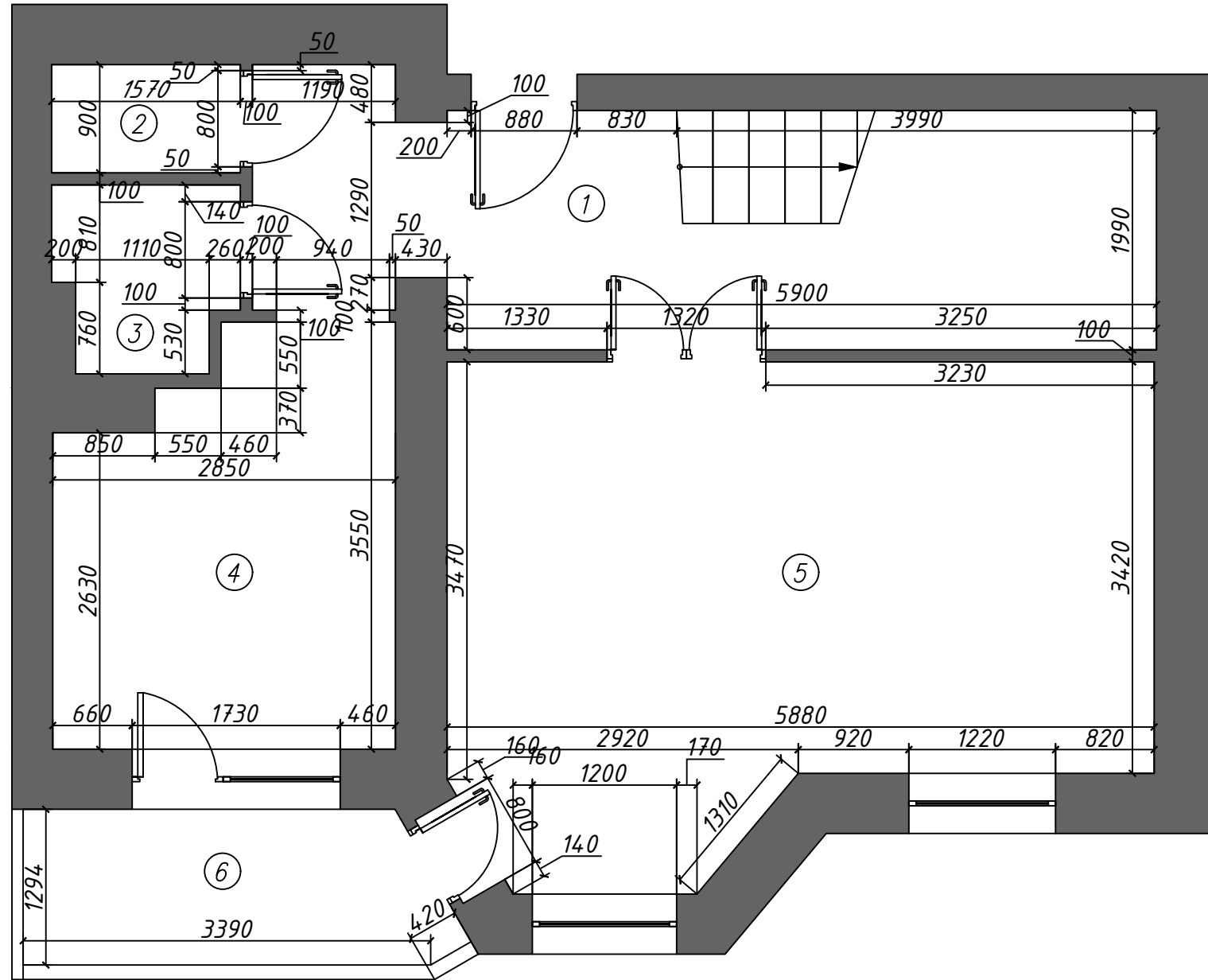








ОБМЕРНЫЙ ПЛАН  
1 ЭТАЖ



Экспликация помещения

N	Наименование помещения	S, м <sup>2</sup>	Кат.
1	Коридор	14,80	
2	Санузел	1,40	
3	Санузел	2,20	
4	Кухня	9,48	
5	Гостиная	22,70	
6	Лоджия	4,90	
		55,48	

Условные обозначения

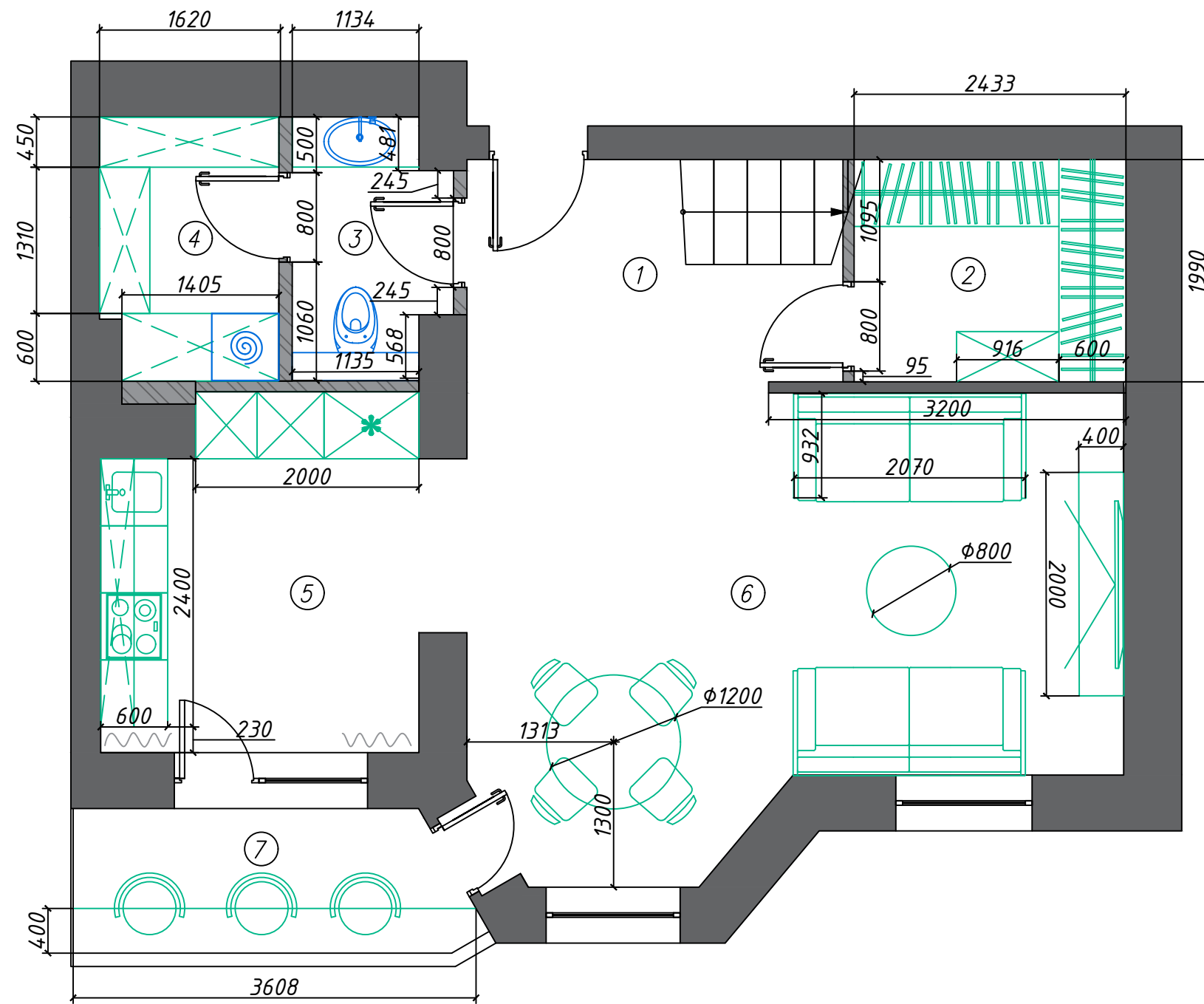
-  - несущие стены из железобетона
-  - несущие стены из блока
-  - перегородки из кирпича
-  - радиатор
-  - вентиляция
-  - водопровод

Примечания:

- Все размеры даны в мм;
- Обмер произведен до чистовой отделки;
- Все размеры должны быть проверены по месту.

Изм.	Лист	Документ N	Подпись	Дата	Лист	Листов
				21-мая-20	3	15
Дизайн-проект интерьеров						
Обмерный план						







# ПЛАН-ПРЕДЛОЖЕНИЕ



## Экспликация помещения

N	Наименование помещения	S, м <sup>2</sup>	Кат.
1	Коридор	6,70	
2	Гардероб	4,84	
3	Санузел	3,08	
4	Постирочная	3,70	
5	Кухня	9,42	
6	Гостиная	22,70	
7	Лоджия	4,90	
		55,34	

### Условные обозначения

-  - несущие стены из железобетона
-  - несущие стены из блока
-  - перегородки из кирпича
-  - радиатор
-  - вентиляция
-  - водопровод

### Примечания:

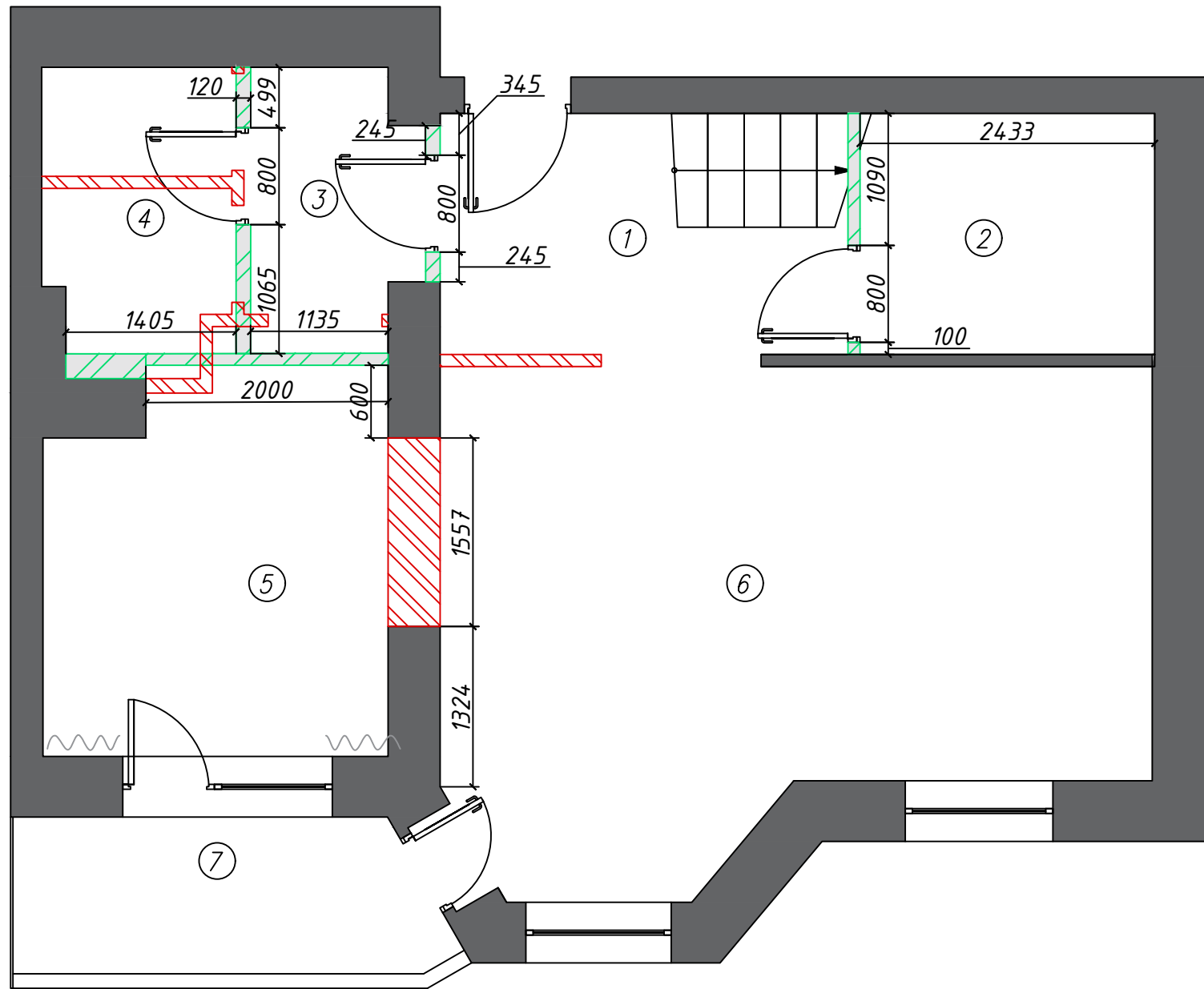
- Все размеры даны в мм;
- Обмер произведен до чистовой отделки;
- Все размеры должны быть проверены по месту.

Изм.	Лист	Документ N	Подпись	Дата			Лист	Листов
				21-мая-20	Дизайн-проект интерьеров		4	15
						План-предложение		

ПЛАН-СХЕМА ВОЗВОДИМЫХ И ДЕМОНТИРУЕМЫХ КОНСТРУКЦИЙ

Экспликация помещения

N	Наименование помещения	S, м <sup>2</sup>	Кат.
1	Коридор	6,70	
2	Гардероб	4,84	
3	Санузел	3,08	
4	Постирочная	3,70	
5	Кухня	9,42	
6	Гостиная	22,70	
7	Лоджия	4,90	
		55,34	



Условные обозначения

-  - несущие стены из железобетона
-  - несущие стены из блока
-  - перегородки из кирпича
-  - радиатор
-  - вентиляция
-  - водопровод
-  - демонтируемые конструкции
-  - возводимая перегородка из кирпича
-  - возводимая перегородка из ГКЛ
-  - проем (h2100)

Примечания:

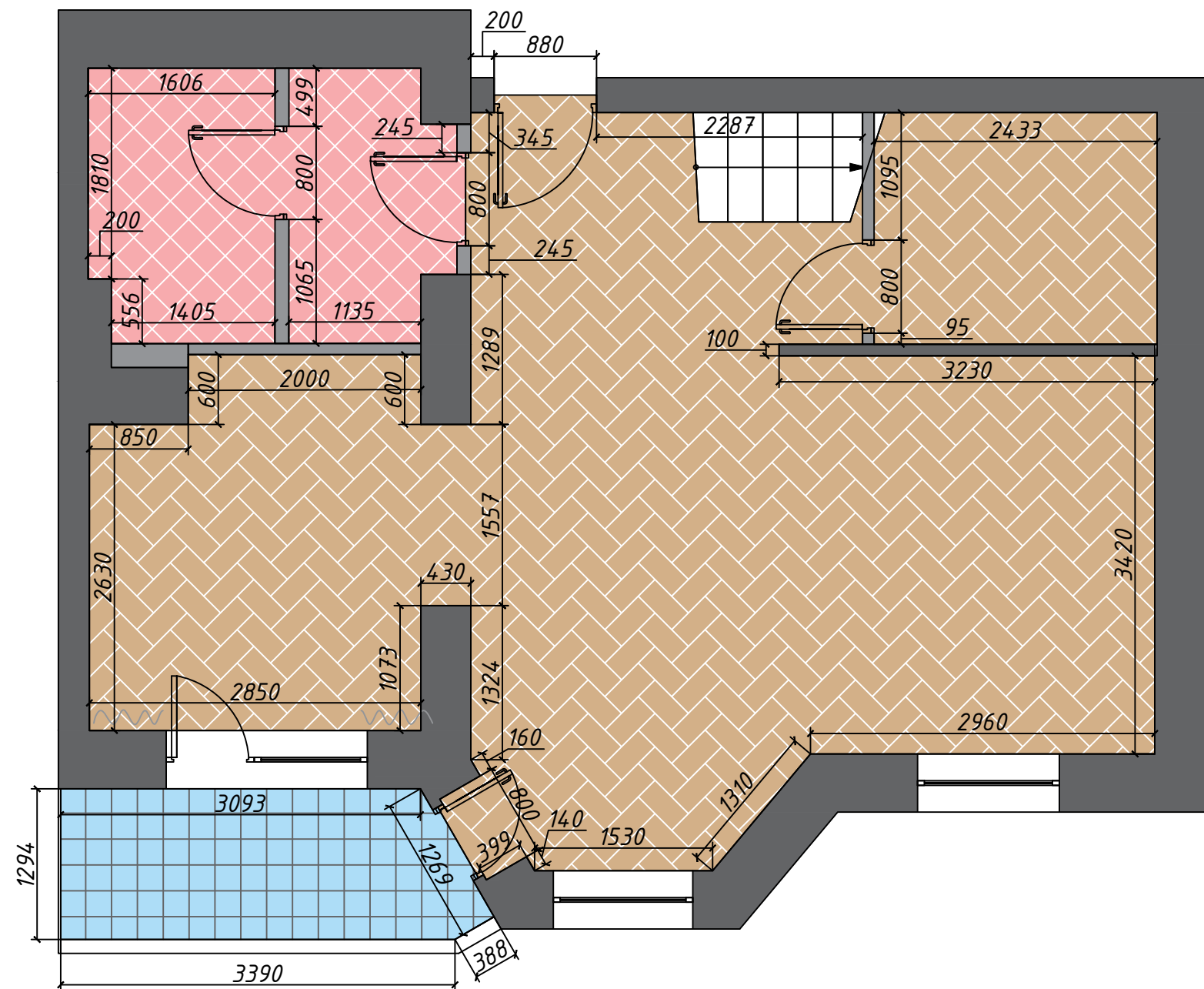
- Все размеры даны в мм;
- Обмер произведен до чистовой отделки;
- Все размеры должны быть проверены по месту.
- Данный план не является проектом перепланировки. Для утверждения перепланировки необходимо обратиться в соответствующую организацию.
- Проемы в перегородках возвести до уровня +2,100 мм
- Во всех мокрых зонах после перепланировки уложить слой гидроизоляции.

Изм.	Лист	Документ N	Подпись	Дата	Дизайн-проект интерьеров	Лист	Листов
				21-мая-20			5
План-схема возводимых и демонтируемых конструкций							

# ПЛАН-СХЕМА ПОЛОВ И ОТДЕЛОЧНЫХ МАТЕРИАЛОВ

## Экспликация помещения


N	Наименование помещения	S, м <sup>2</sup>	Кат.
1	Коридор	6,70	
2	Гардероб	4,84	
3	Санузел	3,08	
4	Постирочная	3,70	
5	Кухня	9,42	
6	Гостиная	22,70	
7	Лоджия	4,90	
		55,34	



### Примечания:

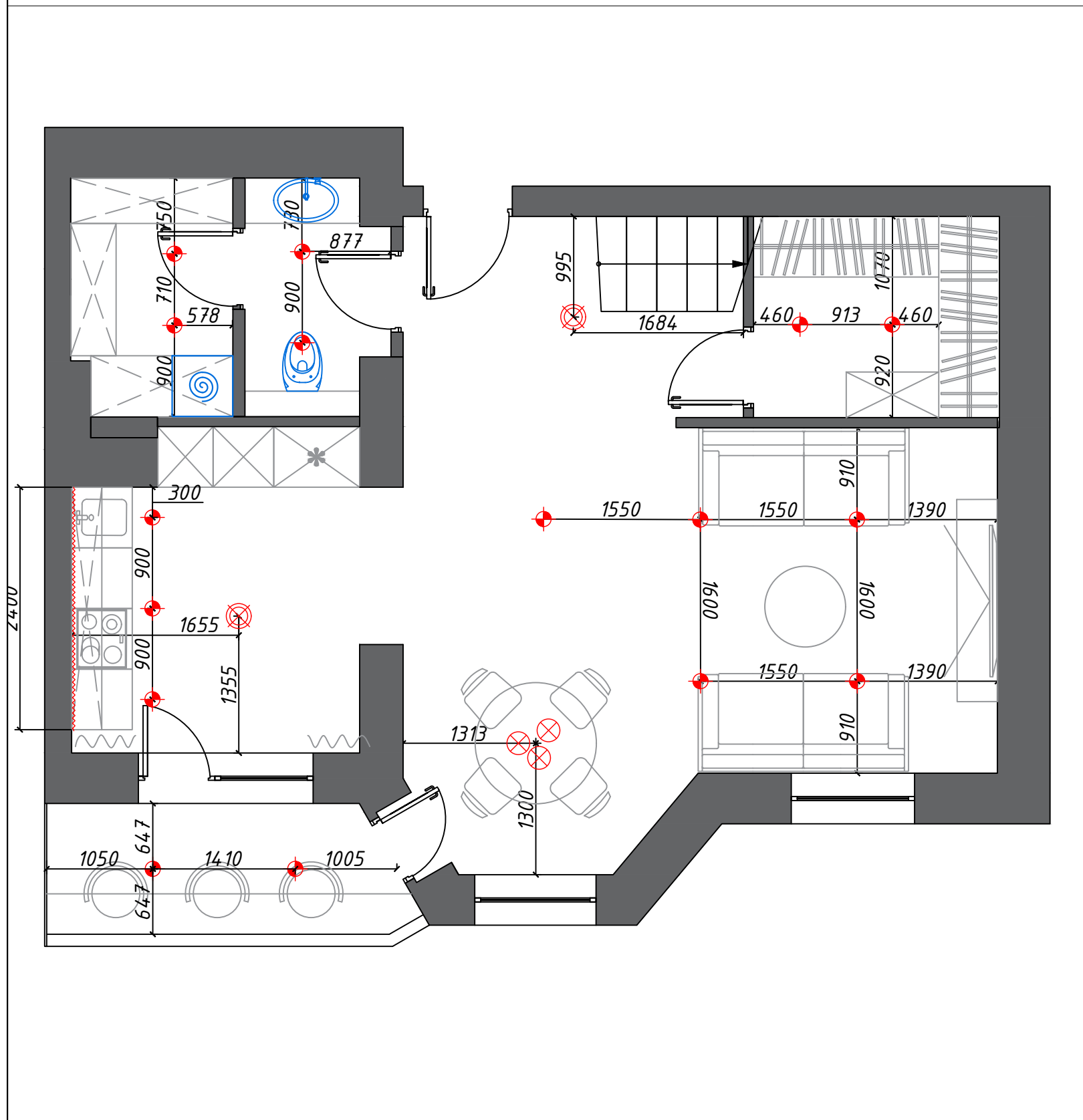
- Все размеры даны в мм;
- Обмер произведен до чистовой отделки;
- Все размеры должны быть проверены по месту.

### Условные обозначения

-  - плитка
-  - плитка
-  - паркет

Изм.	Лист	Документ N	Подпись	Дата	Лист	Листов
				21-мая-20	6	15
Дизайн-проект интерьеров						
План-схема полов и отделочных материалов						

# ПЛАН-СХЕМА РАССТАНОВКИ ОСВЕТИТЕЛЬНОГО ОБОРУДОВАНИЯ



## Условные обозначения

- существующие стены
- радиатор
- ⊗ - люстра
- ⊗ - подвесной светильник
- + - встроенный (или накладной) светильник
- - встроенный (или накладной) светильник IP44
- LED-лента, встроенная в профиль
- ↗ - выпуск провода
- ⊖ - бра
- выключатель 1-клавишный
- выключатель 2-клавишный
- выключатель проходной
- высота размещения
- группа включения светильника
- номер светильника в группе включения
- ось привязки

## ПРИМЕЧАНИЯ:

- Все размеры даны в мм.
- Обмер произведен до чистовой отделки.
- Все размеры перепроверить по месту.
- Привязки даны по середине центра групп розеток и выключателей, а так же по центру светильников.
- Высоты указаны от уровня чистого пола.
- Высоты выпуска проводов для бра и зеркал указаны ориентировочно. Данные высоты уточнить после выбора конкретных моделей светильников.
- Выпуск провода оставлять с запасом.
- Блоки питания для LED-ленты скрывать в мебели или в конструкции потолка.

Изм.	Лист	Документ N	Подпись	Дата	Лист	Листов
				21-мая-20	8	15
					План-схема расстановки осветительного оборудования	